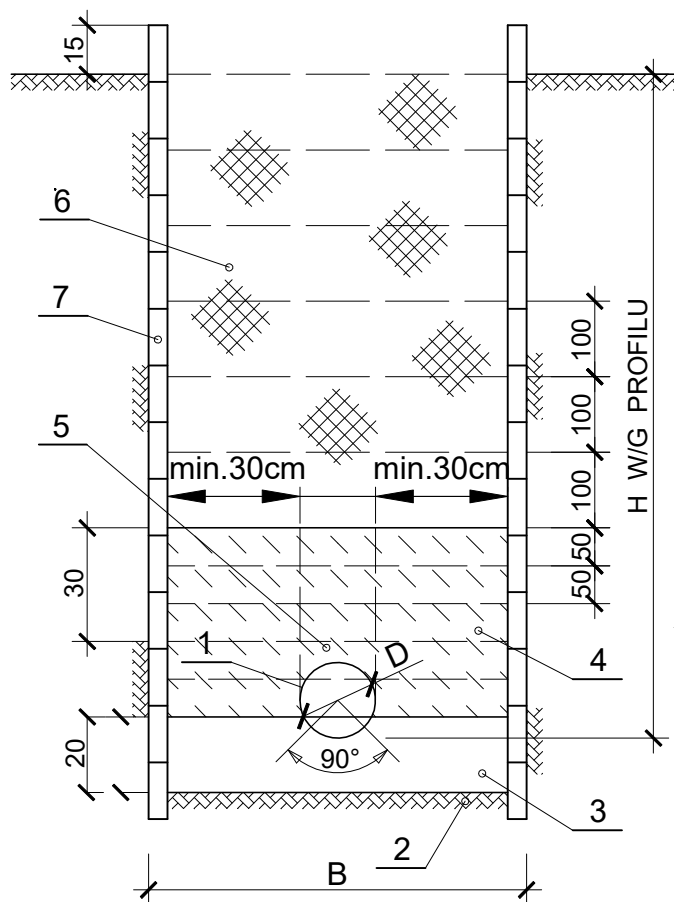


# PROFIL PIONOWY WYKOPU I ZASYPKI



D	B
mm	
do 160	0,90
200	1,00
250	1,05
315	1,10
400	1,25
500	1,40

## OZNACZENIA

1. RURA KANALIZACYJNA
2. PODŁOŻE Z GRUNTU RODZIMEGO
3. PODSYPKA Z PIASKU FILTRACYJNEGO
4. OBSYPKA Z PIASKU ŚREDNIOZIARNISTEGO WARSTWAMI GR. 10CM, ZAGĘSZCZONEGO DO  $J_s = 91\%$  DLA  $H > 2M$ ,  $J_s = 90\%$  DLA  $H < 2M$
5. OBSYPKA Z PIASKU ŚREDNIOZIARNISTEGO BEZPOŚREDNIO NAD RURĄ, KTÓREJ NIE NALEŻY ZAGĘSZCZAĆ
6. ZASYPKA WYKOPU PIASKIEM GRUBOZIARNISTYM GR. 20CM Z JEDNOCZESNYM ZAGĘSZCZANIEM
7. SZALUNEK POZIOMY Z DESEK SZER. 10 - 15CM, GR. 50MM

NAZWA OPRACOWANIA

**Przebudowa ulicy Sandomierskiej,  
na odcinku od ul. Jana Pawła II do dz. nr 315/7  
Przebudowa sieci kanalizacji deszczowej**

INWESTOR

**Gmina Miasta Radomia  
w imieniu której i na rzecz której działa  
Miejski Zarząd Dróg i Komunikacji w Radomiu  
ul. Traugutta 30/30A, 26-600 Radom**

JEDNOSTKA PROJEKTOWA



**PROJEKT**

**MT-Projekt Sp. z o.o.  
ul. Piłsudskiego 42A,  
05-600 Grójec**

BRANŻA

**Sanitarna**

FAZA PROJEKTU

**Projekt techniczny**

PROJEKTOWAŁ BRANŻA SANITARNA

**mgr inż. Beata Gut**

NUMER UPRAWNIEN

**MAZ/0970/PBS/19**

PODPIS

SPRAWDZAŁ BRANŻA SANITARNA

**mgr inż. Przemysław Zalewski**

NUMER UPRAWNIEN

**MAZ/0247/POOS/11**

PODPIS

OPRACOWAŁ BRANŻA SANITARNA

NUMER UPRAWNIEN

PODPIS

TYTUŁ RYSUNKU

**Przekrój poprzeczny wykopu i zasypki**

**11.2022**

SKALA

**BS**

ARKUSZ

**1/1**

NUMER RYSUNKU

**BS.04.01**